

УТВЕРЖДАЮ
Старший авиационный
начальник посадочной
площадки
«КУДИНОВО»
(наименование посадочной площадки)
Бирюков Алексей
Владимирович
(фамилия, имя, отчество)
«29» июня 2012г.

**АЭРОНАВИГАЦИОННЫЙ
ПАСПОРТ**
ПОСАДОЧНОЙ ПЛОЩАДКИ
АВИАЦИИ ОБЩЕГО НАЗНАЧЕНИЯ
«КУДИНОВО»
(наименование посадочной площадки)

УУВК/UUWK

СОДЕРЖАНИЕ

Лист согласования	0-1
Регистрация поправок аэронавигационного паспорта посадочной площадки	0-2
Лист поправки/Контрольный лист	0-3
Географические и административные данные посадочной площадки	1-1
Время работы служб (при наличии) и средств по обслуживанию на посадочной площадке	1-2
Данные по перронам (при наличии перрона)	1-3
Данные по рулежным дорожкам (РД) (при наличии рулежных дорожек)	1-4
Данные по местам стоянок воздушных судов посадочной площадки (при наличии мест стоянок)	1-5
Данные по местам проверок высотомеров посадочной площадки (при наличии мест проверок высотомеров)	1-6
Данные по препятствиям посадочной площадки радиусом 5 км с центром в контрольной точке посадочной площадки	1-7
Эксплуатационные минимумы посадочной площадки	1-8
Физические характеристики ВПП 02/20 посадочной площадки (при наличии)	1-9
Огни приближения и огни ВПП ____ / ____ посадочной площадки (при наличии)	1-10
Организация выполнения полетов на посадочной площадке (6 листов)	1-11
Запретные зоны, зоны ограничения полетов, постоянные опасные зоны, специальные зоны (при наличии района посадочной площадки)	1-12
Данные средств связи на посадочной площадке (при наличии)	1-13
Радионавигационные средства и средства посадки посадочной площадки (при наличии)	1-14
Перечень доказательной документации	1-15
Перечень карт (схем) посадочной площадки	1-16
Приложения	
Карта (схема) элементов структуры воздушного пространства, маршрутов вылета и прибытия посадочной площадки».	2-1
Схема посадочной площадки (кроки)	2-2
Схема наземного движения ВС и автотранспорта	2-3
Карта препятствий в R=5 км от контрольной точки посадочной площадки	2-4
Карта (схема) взлета, выполнения полета по кругу и визуального захода на посадку, схема внеочередного захода на посадку, ВПП 02/20	2-5
Схема продольного профиля оси ВПП 02/20 посадочной площадки	2-6
Дополнительная информация	3-1

ЛИСТ СОГЛАСОВАНИЯ

Ф.И.О. лица, ответственного за ведение паспорта посадочной площадки «КУДИНОВО» (наименование посадочной площадки)	Бирюков Алексей Владимирович	
Занимаемая должность (служба) ответственного лица	Директор – старший авиационный начальник посадочной площадки	
Приказ (распоряжение) о назначении ответственного лица	Приказ №1-6/12 от «5» июня 2012г.	
Наименование службы	Подпись/дата	Расшифровка подписи
Администрация ПП «Кудиново»	29.06.12	Бирюков А.В.

РЕГИСТРАЦИЯ ПОПРАВОК АЭРОНАВИГАЦИОННОГО ПАСПОРТА ПОСАДОЧНОЙ ПЛОЩАДКИ АОН «КУДИНОВО»

(наименование посадочной площадки)

[illegible]

Экз. №

ПОПРАВКА № ____/ АНППП КУДИНОВО
(наименование посадочной площадки)

на ____ листах

Дата ввода в действие « ____ » _____ 20__ г.

С получением поправки необходимо:

ЛИСТЫ	ДЕЙСТВИЯ	ЛИСТЫ	ДЕЙСТВИЯ

Ответственный за подготовку поправки _____
(фамилия, имя, отчество)

КОНТРОЛЬНЫЙ ЛИСТ

ЛИСТ					ДАТА				
ТИТУЛЬНЫЙ ЛИСТ					29.06.12				
ЛИСТ СОГЛАСОВАНИЯ					29.06.12				
УЧЕТ ВНЕСЕННЫХ ПОПРАВOK					29.06.12				
ЛИСТ	ДАТА	ЛИСТ	ДАТА	ЛИСТ	ДАТА	ЛИСТ	ДАТА	ЛИСТ	ДАТА
1-1	29.06.12	2-1	29.06.12	3-1	29.06.12				
1-2	29.06.12	2-2	29.06.12						
1-3	29.06.12	2-3	29.06.12						
1-4	29.06.12	2-4	29.06.12						
1-5	29.06.12	2-5	29.06.12						
1-6	29.06.12	2-6	29.06.12						
1-7	29.06.12								
1-8	29.06.12								
1-9	29.06.12								
1-10	29.06.12								
1-11	29.06.12								
1-12	29.06.12								
1-13	29.06.12								
1-14	29.06.12								
1-15	29.06.12								
1-16	29.06.12								
ЛИСТ					ДАТА				
ЛИСТ ПОПРАВКИ/ КОНТРОЛЬНЫЙ ЛИСТ					29.06.12				
РЕГИСТРАЦИЯ СВЕРOK (ПРОВЕРOK) АНППП									
В настоящем экземпляре сброшюровано 34 (тридцать четыре) листа.									

1. ГЕОГРАФИЧЕСКИЕ И АДМИНИСТРАТИВНЫЕ ДАННЫЕ ПОСАДОЧНОЙ ПЛОЩАДКИ АОН «КУДИНОВО»

(наименование посадочной площадки)

№ п.п.	Наименования аэронавигационных данных (АНД)	Значение элемента АНД	Доказательная документация
1	2	3	4
1.1	Указатель (индекс) местоположения посадочной площадки	УУВК	13
1.2	Название	Кудиново	11
1.3	Наименование собственника посадочной площадки (полное наименование – юридического лица) или фамилия, имя и отчество владельца – физического лица	ООО «Авиационный комплекс Кудиново»	11
1.4	Юридический адрес юридического лица или место жительства владельца – физического лица	Калужская область, Малоярославецкий район, с. Кудиново, ул. Аэродром, д.1	11
1.5	Номер телефона собственника посадочной площадки	8-926-991-55-50 АФТН: Нет	11
1.6	Номер факса собственника посадочной площадки	нет	-
1.7	E-mail собственника посадочной площадки	ak.kudinovo@gmail.com	11
1.8	Полное название ближайшего к аэродрому крупного населенного пункта	Калужская область, г. Малоярославец	12
1.9	Направление и расстояние от центра города или населенного пункта	3.5 км севернее с. Кудиново Малоярославецкого р-на Калужской обл.	12
1.10	Координаты местоположения контрольной точки посадочной площадки (широта, долгота в градусах, минутах и секундах)	550124с 0361439в Центр ВПП	12
1.11	Система координат	ПЗ-90.02 (WGS-84)	12
1.12	Вид покрытия ВПП посадочной площадки	асфальтобетон	12
1.13	Превышение (абсолютная/относительная высота) контрольной точки посадочной площадки (м)	183м	12
1.14	Магнитное склонение посадочной площадки (в градусах)	+9 (восточное)	12
1.15	Ограничения на посадку на ВПП 02/20	Самолеты до 5,7т. Вертолеты до 13т.	12
15	Подразделения, базирующиеся на посадочной площадке	По согласованию со старшим авиационным начальником	12

**2. ВРЕМЯ РАБОТЫ СЛУЖБ (ПРИ НАЛИЧИИ) И СРЕДСТВ ПО
ОБСЛУЖИВАНИЮ НА ПОСАДОЧНОЙ ПЛОЩАДКЕ
АОН «КУДИНОВО»**

№ п.п.	Наименования аэронавигационных данных (АНД)	Значение элемента АНД	Доказательная документация
1	2	3	4
1.	Администрация	ВТ-ВС 05.00-13.00 UTC	11
-	-	-	-
-	-	-	-

3. ДАННЫЕ ПО ПЕРРОНАМ посадочной площадки АОН «КУДИНОВО»

(наименование посадочной площадки)

№ п.п.	Наименования аэронавигационных данных (АНД)	Значение элемента АНД	Доказательная документация
1	2	3	4
3.1	Наименование перрона	ПЕРРОН	12
3.1.1	Тип покрытия перрона	асфальт	12
3.1.2	Прочность покрытия перрона (PCN) ¹⁾	не определена	-
Границы перрона			
3.1.3	Обозначение точки границы перрона	отсутствует	-
3.1.4	Координаты точки границы перрона (широта, долгота в градусах, минутах, секундах)	550123с 0361442в	12
Взлет, руление и посадка вертолетов с полетной массой более 1,3т в пределах перрона ЗАПРЕЩЕНЫ.			

¹⁾ PCN – классификационное число покрытия ВПП.

4. ДАННЫЕ ПО РУЛЕЖНЫМ ДОРОЖКАМ (РД)
посадочной площадки АОН «КУДИНОВО»
(наименование посадочной площадки)

№ п.п.	Наименования аэронавигационных данных (АНД)	Значение элемента АНД	Доказательная документация
1	2	3	4
4.1	РД:		
4.1.1	Обозначение РД	РД-1	12
4.1.2	Тип покрытия РД	асфальт	12
4.1.3	Прочность покрытия РД (PCN)	не определена	-
4.1.4	Протяженность РД (м)	65	12
4.1.5	Ширина РД (м)	12	12
4.1.6	Маркировка РД	есть	12
4.1.7	Истинный пеленг (азимут) РД (в градусах)	110/290	12
4.1.8	Магнитный пеленг (азимут) РД (в градусах)	101/281	12

5. ДАННЫЕ ПО МЕСТАМ СТОЯНОК ВОЗДУШНЫХ СУДОВ ПОСАДОЧНОЙ ПЛОЩАДКИ АОН «КУДИНОВО»

(наименование посадочной площадки)

Обозначение (№ стоянки)	Координаты местоположения точки установки носового колеса (широта, долгота в градусах, минутах, секундах)	Прочность покрытия (PCN)	Тип покрытия	Доказательная документация
1	2	3	4	5
Групповое МС	-	не определена	асфальт	12

6. ДАННЫЕ ПО МЕСТАМ ПРОВЕРОК ВЫСОТОМЕРОВ ПОСАДОЧНОЙ ПЛОЩАДКИ АОН «КУДИНОВО»

(наименование посадочной площадки)

№ п.п.	Наименования аэронавигационных данных (АНД)	Значение элемента АНД	Доказательная документация
1	2	3	4
6.1	Местоположение	Центр ВПП 02/20	12
6.2	Превышение абсолютная/относительная высота (м)	+183	12
6.3	Геодезическая высота* (м)	Нет	-

*Высота, измеренная относительно поверхности эллипсоида.

**7. ДАННЫЕ ПО ПРЕПЯТСТВИЯМ ПОСАДОЧНОЙ ПЛОЩАДКИ
РАДИУСОМ 5 КМ С ЦЕНТРОМ В КОНТРОЛЬНОЙ ТОЧКЕ
ПОСАДОЧНОЙ ПЛОЩАДКИ АОН «КУДИНОВО»**

(наименование посадочной площадки)

Идентификатор (№ п.п.) препятствия	Наименование препятствия	Широта препятствия (в градусах, минутах, секундах)	Долгота препятствия (в градусах, минутах, секундах)	Превышение (абсолютная высота) (м)	Относительная высота (м)	Вид / цвет маркировки	Доказательная документация
1	2	3	4	9	10	11	12
Препятствия в радиусе 5 км от КТ ПП							
1	Вышка – ретранслятор сотовой связи (с. Кудиново)	545932с	361454в	70 (260)	-	Дневная маркировка (белый, красный) Заградительные огни.	12
2	Вышка - ретранслятор сотовой связи (с. Кудиново)	545935с	361452в	71 (261)	-	Дневная маркировка (белый, красный) Заградительные огни.	12
3	Вышка – ретранслятор сотовой связи (с. Кудиново)	545946с	361442в	70 (260)	-	Дневная маркировка (белый, красный) Заградительные огни.	12
4	Вышка – ретранслятор сотовой связи (с. Кудиново)	545950с	361452в	71 (258)	-	Дневная маркировка (белый, красный) Заградительные огни.	12
Препятствия в зонах захода на посадку и взлета ВПП 02/20							
отсутствуют							
-	-	-	-	-	-	-	-
Препятствия в зоне полета по кругу							
отсутствуют							
-	-	-	-	-	-	-	-

8. ЭКСПЛУАТАЦИОННЫЕ МИНИМУМЫ ПОСАДОЧНОЙ ПЛОЩАДКИ АОН «КУДИНОВО»

№п/п	Наименование элемента аэронавигационных данных (АНД)	Значение элемента АНД	Доказательная документация
1	2	3	4
8.1	Минимумы посадочной площадки для взлета ВПП <u>02/20</u>		
8.1.1	Категория ВС	«А», вертолеты	4,12
8.1.1.1	Ннго	200	4,12
8.1.1.2	Видимость с огнями ВПП (день)	-	-
8.1.1.3	Видимость с огнями ВПП (ночь)	-	-
8.1.1.4	Видимость без огней ВПП (день)	2000	4,12
8.1.1.5	Видимость без огней ВПП (ночь)	-	-
8.2	Минимумы посадочной площадки для посадки ВПП <u>02/20</u>		
8.2.1	Категория ВС	«А», вертолеты	-
8.2.1.1	РМС ²⁾ (ИЛС) ³⁾ Авт ⁴⁾	-	-
8.2.1.2	РМС(ИЛС)Дир ⁵⁾	-	-
8.2.1.3	РМС(ИЛС)ПСП ⁶⁾	-	-
8.2.1.4	РСП/ОСП	-	-
8.2.1.5	РСП ⁷⁾	-	-
8.2.1.6	ОСП ⁸⁾	-	-
8.2.1.7	ОПРС ⁹⁾	-	-
8.2.1.8	ОПРС обратного старта	-	-
8.2.1.9	ВЗП ¹⁰⁾	200x2000	4,12
	Примечание:	пп.3.33.1-3.33.3 ФАП - 128	-

¹⁾ **Ннго** – высота нижней границы облаков;

²⁾ **РМС** – радиомаячная система посадки;

³⁾ **ИЛС** – инструментальная система посадки по приборам;

⁴⁾ **Авт** – автоматический;

⁵⁾ **Дир** – директорный;

⁶⁾ **ПСП** – система посадки по приборам;

⁷⁾ **РСП** – радиолокационная система посадки;

⁸⁾ **ОСП** – система посадки с использованием только дальней и ближней приводных радиостанций;

⁹⁾ **ОПРС** – отдельная приводная радиостанция;

¹⁰⁾ **ВЗП** – визуальный заход на посадку.

**9. ФИЗИЧЕСКИЕ ХАРАКТЕРИСТИКИ ВПП 02/20
ПОСАДОЧНОЙ ПЛОЩАДКИ АОН «КУДИНОВО»**
(наименование посадочной площадки)

№ п.п.	Наименования аэронавигационных данных (АНД)	Значение элемента АНД	Доказательная документация
1	2	3	4
1	Обозначение ВПП	02/20	12
1.1	Класс ВПП	неклассифицированная	12
1.2	Длина ВПП (м)	700	12
1.3	Ширина ВПП (м)	19	12
1.4	Прочность искусственного покрытия ВПП (PCN)	не определена	-
1.5	Координаты порога ВПП <u>02</u> (широта, долгота в градусах, минутах, секундах)	550114с 0361430в	12
	Координаты порога ВПП <u>20</u> (широта, долгота в градусах, минутах, секундах)	550134с 0361448в	12
1.6	Превышение абсолютная/относительная высота порога ВПП <u>02</u> (м)	183	12
	Превышение абсолютная/относительная высота порога ВПП <u>20</u> (м)	181,5	12
1.7	Истинный азимут (пеленг) ВПП <u>02</u> (в градусах)	26	12
	Истинный азимут (пеленг) ВПП <u>20</u> (в градусах)	206	12
1.8	Магнитный азимут (пеленг) ВПП <u>02</u> (в градусах)	17	12
	Магнитный азимут (пеленг) ВПП <u>20</u> (в градусах)	197	12
...	...		

10. ОГНИ ПРИБЛИЖЕНИЯ И ОГНИ ВПП 02/20 **ПОСАДОЧНОЙ ПЛОЩАДКИ АОН «КУДИНОВО»**

(наименование посадочной площадки)

№ п.п.	Наименования аэронавигационных данных (АНД)	Значение элемента АНД	Доказательная документация
1	2	3	4
1	Обозначение ВПП	Входные маркеры	12
1.1	Тип системы огней приближения	нет	-
1.2	Протяженность системы огней приближения	нет	-
1.3	Сила света системы огней приближения	нет	-
1.4	Огни порога ВПП (входные)	нет	-
1.5	Огни фланговых горизонтов зоны приземления	нет	-
1.6	Система визуальной индикации глиссады	нет	-
1.7	Наклон глиссады	нет	-
1.8	Местоположение системы визуальной индикации глиссады	нет	-
1.9	Протяженность огней зоны приземления ВПП	нет	-
1.10	Протяженность огней осевой линии ВПП	нет	-
1.11	Сила света огней осевой линии ВПП	нет	-
1.12	Интервалы установки огней осевой линии ВПП	нет	-
1.13	Цвет огней осевой линии ВПП	нет	-
1.14	Протяженность посадочных (боковых) огней ВПП	нет	-
1.15	Интервалы установки посадочных (боковых) огней ВПП	нет	-
1.16	Сила света посадочных (боковых) огней ВПП	нет	-
1.17	Цвет посадочных (боковых) огней ВПП	нет	-
1.18	Цвет ограничительных огней ВПП	нет	-
1.19	Огни фланговых горизонтов зоны торможения	нет	-
1.20	Протяженность и цвет концевой полосы торможения	нет	-

11. ОРГАНИЗАЦИЯ ВЫПОЛНЕНИЯ ПОЛЕТОВ НА ПОСАДОЧНОЙ ПЛОЩАДКЕ АОН «КУДИНОВО»

(наименование посадочной площадки)

№ п.п.	Наименования аэронавигационных данных (АНД)	Значение элемента АНД	Док. документация
1	2	3	4
1.	Границы района посадочной площадки (при наличии)	нет	-
1.1.	Горизонтальные (широта, долгота в градусах, минутах, секундах)	нет	-
1.2.	Вертикальные (м)	нет	-
2.	Класс воздушного пространства района посадочной площадки	«G»	6
3.	Наименование маршрута (при наличии)	Маршрут вылета (прибытия) на (с) «КЛ2», «КЛ3», «КЛ14», «КЛ23», «КЛ24» (при необходимости использования МВЛ)	12
3.1.	Последовательность точек пути маршрута	ВЫЛЕТ: 1. На «КЛ23»: ПП – ПДЗ ПЛЕСО 2. На «КЛ3», «КЛ23», «КЛ24»: ПП - н.п. КИСЕЛЕВО (551112с, 0364300в) – ОПРС КАМЕНКА 3. На «КЛ3», «КЛ14»: ПП – ОПРС ЗАХАРОВКА 4. На «КЛ14»: ПП – ПДЗ ПИСЛА 5. На «КЛ2»: ПП – ПДЗ НОСКЕ ПРИЛЕТ: 1. С «КЛ23»: ПДЗ ПЛЕСО - ПП 2. С «КЛ3», «КЛ23», «КЛ24»: ОПРС КАМЕНКА - н.п. КИСЕЛЕВО (551112с, 0364300в) – ПП 3. С «КЛ3», «КЛ14»: ОПРС ЗАХАРОВКА - ПП 4. С «КЛ14»: ПДЗ ПИСЛА - ПП 5. С «КЛ2»: ПДЗ НОСКЕ - ПП	12
4.	Абсолютная/относительная высота перехода (м)	нет	-
5.	Дополнительная информация, необходимая для организации выполнения полетов на посадочной площадке	ОрВП описана в разделах: 11.6 – Структура ВП и выполнение полётов; 11.7- Обслуживание (управление) воздушного движения; 11.8 – Поисковое и аварийно-спасательное обеспечение; 11.9 – Режимно-охранные мероприятия.	1-12

11.6 СТРУКТУРА ВОЗДУШНОГО ПРОСТРАНСТВА И ВЫПОЛНЕНИЕ ПОЛЕТОВ.

1. Посадочная площадка «Кудиново» не имеет района полетов. Посадочная площадка расположена в зоне ответственности Московского ЗЦ ЕС ОрВД, в границах МДП Калуга-район, в воздушном пространстве класса «G» зоны ограничения полетов UUR-214, установленной в интересах аэродрома «Ермолино». Выполнение полётов на посадочной площадке осуществляется по ПВП. (**Приложение 2-1**)

2. Движение ВС на старт для взлёта и после посадки на МС осуществляется рулением по маршрутам, указанным на схеме. (**Приложение 2-3**)

3. Взлет осуществляется по решению КВС от начала ВПП в зависимости от направления ветра с МПУ 17° или 197°.

Для выполнения взлётов, полетов по схеме снижения и захода на посадку установлен прямоугольный маршрут полетов. С МК_{пос}=017° круг полетов левый, с МК_{пос}=197° круг полетов правый, высота полета по кругу 200м, ширина круга 2км. Удаление 1-го разворота от порога ВПП ПП составляет 1,5км. 2-й разворот выполняется при угле визирования 25-30° на ВПП. 3-й разворот выполняются при угле визирования 45° на ВПП. Удаление 4-го разворота от порога ВПП ПП составляет 3км. (**Приложение 2-5**)

Внеочередной заход на посадку и заход при потере радиосвязи производится по схеме (**Приложение 2-5**) визуально с максимальной осматриваемостью.

Решение об уходе на второй круг принимает командир ВС в случае появления в воздушном пространстве или на ВПП препятствий, угрожающих безопасности посадки, а также во всех случаях, предусмотренных требованиями ФАП-128 (п.3.90) «Подготовка и выполнение полетов в гражданской авиации Российской Федерации». В любом случае КВС прекращает заход на посадку, если не обеспечивается безопасность посадки.

Уход для повторного захода на посадку производится с высоты, позволяющей безопасно произвести манёвр ухода.

Ответственность за безопасность полётов при осуществлении процедур запуска, руления, взлета, посадки и подхода на посадочной площадке «Кудиново» возлагается на командира воздушного судна.

4. При невозможности производства посадки на посадочной площадке «Кудиново» экипаж уходит на запасную ПП «Недельное» (КТА 545040с; 0364040в, МПУ=117°, удаление 34км, ИВПП 400x20м, Наэр=+228м, МК_{пос}=32°/212°).

5. В случае невозможности захода на посадку по установленной схеме, продолжении полёта на запасной аэродром экипаж ВС производит посадку на площадке, подобранной с воздуха.

6. Порядок выхода (подхода) на (с) МВЛ показан на схеме (**Приложение 2-1**)

Маршруты выхода на МВЛ

Маршрут №1: КУДИНОВО (550124с, 0361439в) – ПДЗ ПЛЕСО (552300с; 0363253в).

Маршрут устанавливает порядок выхода ВС на МВЛ «КЛ23» в северо-восточном направлении. МПУ следования - 026°, длина участка - 44км. Ширина маршрута – 1.5км. Диапазон истинных высот полета - 50...300м или по указанию диспетчера аэродрома Ермолино.

Маршрут №2: КУДИНОВО (550124с, 0361439в) – н.п. **КИСЕЛЕВО** (551112с, 0364300в) - ОПРС «КАМЕНКА» (551300с, 0375953в). Маршрут устанавливает порядок выхода ВС на МВЛ «КЛ3», «КЛ23», «КЛ24» в северо-восточном направлении. МПУ следования на н.п. **КИСЕЛЕВО** 059°, длина участка - 35км, МПУ следования от н.п. **КИСЕЛЕВО** на ОПРС «КАМЕНКА» 079°.

длина участка - 18км. Ширина маршрута – 2.0км. Диапазон истинных высот полета - 50...300м или по указанию диспетчера аэродрома Ермолино.

Маршрут №3: КУДИНОВО (550124с, 0361439в) – ОПРС «ЗАХАРОВКА» (544400с, 0363853в). Маршрут устанавливает порядок выхода ВС на МВЛ «КЛ3», «КЛ14» в юго-восточном направлении. МПУ следования - 141°, длина участка - 41км. Ширина маршрута – 2.0км. Диапазон истинных высот полета - 50...300м или по указанию диспетчера аэродрома Ермолино.

Маршрут №4: КУДИНОВО (550124с, 0361439в) – ПДЗ «ПИСЛА» (544359с, 0355653в). Маршрут устанавливает порядок выхода ВС на МВЛ «КЛ14» в юго-западном направлении. МПУ следования - 210°, длина участка - 37км. Ширина маршрута – 2.0км. Диапазон истинных высот полета - 50...300м или по указанию диспетчера аэродрома Ермолино.

Маршрут №5: КУДИНОВО (550124с, 0361439в) – ПДЗ «НОСКЕ» (545905с, 0351817в). Маршрут устанавливает порядок выхода ВС на МВЛ «КЛ2» в западном направлении. МПУ следования - 257°, длина участка - 60км. Ширина маршрута – 2.0км. Диапазон истинных высот полета - 50...300м или по указанию диспетчера аэродрома Ермолино.

Маршруты подхода с МВЛ

Маршрут №1: ПДЗ ПЛЕСО (552300с; 0363253в) – **КУДИНОВО** (550124с, 0361439в). Маршрут устанавливает порядок подхода к площадке ВС с МВЛ «КЛ23». МПУ следования - 206°, длина участка - 44км. Ширина маршрута – 1.5км. Диапазон истинных высот полета - 50...300м или по указанию диспетчера аэродрома Ермолино.

Маршрут №2: ОПРС «КАМЕНКА» (551300с, 0375953в) – н.п. **КИСЕЛЕВО** (551112с, 0364300в) – **КУДИНОВО** (550124с, 0361439в). Маршрут устанавливает порядок подхода ВС с МВЛ «КЛ3», «КЛ23», «КЛ24» с северо-восточного направления. МПУ следования от ОПРС «КАМЕНКА» на н.п. **КИСЕЛЕВО** 259°, длина участка - 18км., МПУ следования от н.п. **КИСЕЛЕВО** на **КУДИНОВО** 239°, длина участка - 35км. Ширина маршрута – 2.0км. Диапазон истинных высот полета - 50...300м или по указанию диспетчера аэродрома Ермолино.

Маршрут №3: ОПРС «ЗАХАРОВКА» (544400с, 0363853в) – **КУДИНОВО** (550124с, 0361439в). Маршрут устанавливает порядок подхода ВС с МВЛ «КЛ3», «КЛ14» с юго-восточного направления. МПУ следования - 321°, длина участка - 41км. Ширина маршрута – 2.0км. Диапазон истинных высот полета - 50...300м или по указанию диспетчера аэродрома Ермолино.

Маршрут №4: ПДЗ «ПИСЛА» (544359с, 0355653в) – **КУДИНОВО** (550124с, 0361439в). Маршрут устанавливает порядок подхода ВС с МВЛ «КЛ14» с юго-западного направления. МПУ следования - 030°, длина участка - 37км. Ширина маршрута – 2.0км. Диапазон истинных высот полета - 50...300м или по указанию диспетчера аэродрома Ермолино.

Маршрут №5: ПДЗ «НОСКЕ» (545905с, 0351817в) – **КУДИНОВО** (550124с, 0361439в). Маршрут устанавливает порядок подхода ВС с МВЛ «КЛ2» с западного направления. МПУ следования - 077°, длина участка - 60км. Ширина маршрута – 2.0км. Диапазон истинных высот полета - 50...300м или по указанию диспетчера аэродрома Ермолино.

11.7 ОБСЛУЖИВАНИЕ (УПРАВЛЕНИЕ) ВОЗДУШНОГО ДВИЖЕНИЯ

1. Посадочная площадка находится в зоне ответственности Московского ЗЦ ЕС ОрВД, в границах МДП Калуга-район, в воздушном пространстве класса «G» зоны ограничения полетов UUR-214, установленной в интересах аэродрома «Ермолино», ограниченной временным периодом. Информация об установлении режима работы зоны ограничения UUR-214 доводится посредством NOTAM V(Ж). В период, когда деятельность, в интересах которой установлена указанная зона ограничения, не производится, полеты ВС в воздушном пространстве указанной зоны проводятся без ограничений (п.36 ФП ИВП). Подача плана с целью уведомления органов ОВД о начале ИВП на посадочной площадке «Кудиново» для получения полётно-информационного обслуживания и аварийного оповещения осуществляется в соответствии с «Инструкцией по составлению

формализованных заявок на использование ВП» диспетчером-информатором (командиром ВС) по телефону МЗЦ ЕС ОрВД 8 (495) 662-80-55 или в сети Интернет (<http://atcm.ivprf.ru/>)

2. В период, когда зона ограничения полетов UUR-214 активна, ИВП осуществляется на основании поданного, согласованного и утвержденного плана полета (плана УТП) на посадочной площадке «Кудиново». Подача плана производится в сети Интернет (<http://atcm.ivprf.ru/>) диспетчером-информатором посадочной площадки «Кудиново», или КВС, планирующим ИВП, с обязательным согласованием с ОД аэродрома «Ермолино» (8 (495) 996-34-82, 8 (495) 996-34-66, 8 (920) 091-20-08). При подаче плана УТП указываются ограниченный координатами район (радиус с центром в КТА) и диапазон рабочих высот. Подача плана также может осуществляться по телефону МЗЦ ЕС ОрВД 8 (495) 662-80-55. Получение информации о введении, переносе сроков действия или снятия временных (местных) режимов, кратковременных ограничений осуществляется в сети Интернет (<http://atcm.ivprf.ru/>) ДИ посадочной площадки «Кудиново» (командиром ВС, планирующим ИВП), а также у ОД а/д Ермолино (8 (495) 996-34-82, 8 (495) 996-34-66, 8 (920) 091-20-08), МДП Калуга по тел. 8(4842) 59-13-63; рез. 8(4842) 59-13-56, МЗЦ ЕС ОрВД 8 (495) 662-80-55.
3. При выполнении полетов на ПП «Кудиново» взлет, посадка, полет по кругу выполняются самостоятельно КВС или под контролем диспетчера-информатора («Кудиново-старт» 123,8 МГц). При вылете (прилете) после взлета (перед входом в границы зоны ограничения полетов **UUR-214**) экипаж устанавливает контрольную связь с диспетчером а/д «Ермолино» («Пещерник» 124,0 МГц), осуществляющим управление в границах зоны ограничения полетов UUR-214. Рубежи передачи управления, установленные в пределах зон ответственности, контролируются службой ОВД по докладам экипажей ВС о своем местоположении (**Приложение 2-1**).
4. Наземная телефонная связь:
ОД а/д «Ермолино» (8 (495) 996-34-82, 8 (495) 996-34-66, 8 (920) 091-20-08);
МДП Калуга 8(4842) 59-13-63; рез. 8(4842) 59-13-56;
МЗЦ ЕС ОрВД: 8 (495) 436-28-33, 436-22-71 (перелёты), 8 (495) 436-20-91 (режим), 8 (495) 436-75-58 (начальник смены), МЗЦ ЕС ОрВД 8 (495) 662-80-55 (подача планов).
Контактный телефон диспетчера-информатора ПП «Кудиново» - 8 (926) 991-55-50.
5. **Порядок действия органов ОВД и экипажей при получении сигналов «КОВЕР», «РЁЖИМ».**

При получении сигнала «Ковер», диспетчер-информатор обязан:

- передать сигнал экипажам ВС, выполняющим полеты в районе аэродрома, указав им рекомендуемый аэродром посадки с учетом скорейшего освобождения воздушного пространства;
- прекратить выпуск ВС с посадочной площадки;
- экипаж ВС, получив сигнал, выполняет посадку на указанном аэродроме (ПП).

При получении сигнала «Режим» диспетчер-информатор помогает экипажу ВС в устранении нарушения режима полета.

11.8 ПОИСКОВОЕ И АВАРИЙНО-СПАСАТЕЛЬНОЕ ОБЕСПЕЧЕНИЕ.**Аварийное оповещение поисково-спасательных служб о воздушных судах, терпящих или потерпевших бедствие.**

Сообщения о терпящих или потерпевших бедствие воздушных судах относятся к сообщениям, имеющим категорию абсолютного приоритета. При получении сообщения о бедствии орган ОВД (управления полётами) использует радиотехнические средства для обнаружения воздушного судна, определения его координат, установления радиосвязи, выяснения характера бедствия и решения командира экипажа о дальнейших действиях.

При получении сообщения о бедствии орган ОВД (управления полётами) использует радиотехнические средства для обнаружения ВС, определения его координат, установления р/связи, выяснения характера бедствия и решения командира экипажа о дальнейших действиях.

Распоряжение о начале поисково-спасательных операций (работ) с применением авиационных сил и средств поиска и спасания дается в случае, если:

- а) получен сигнал бедствия с борта воздушного судна;
- б) получен доклад от экипажа воздушного судна, наблюдавшего бедствие;
- в) получено сообщение о воздушном судне, терпящем или потерпевшем бедствие, от очевидцев бедствия;
- г) получено сообщение о воздушном судне, терпящем или потерпевшем бедствие, от правоохранительных органов, органов исполнительной власти субъектов Российской Федерации или органов местного самоуправления;
- д) воздушное судно не прибыло в пункт назначения в течение 10 минут после расчетного времени и радиосвязь с ним отсутствует в течение более 5 минут (за исключением полета воздушного судна, выполняемого в уведомительном порядке использования воздушного пространства);
- е) экипаж ВС получил разрешение на посадку и не произвел ее в установленное время, а радиосвязь с ним потеряна;
- ж) радиосвязь с экипажем воздушного судна потеряна и одновременно пропала отметка воздушного судна на экране аппаратуры отображения радиолокационной информации или потеряна радиосвязь более чем на 5 минут, если радиолокационный контроль не осуществлялся (за исключением полета воздушного судна, выполняемого в уведомительном порядке использования воздушного пространства).
- з) по сообщению экипажа ВС стало известно, что состояние ВС и имеющийся на нем остаток топлива не гарантирует безопасного окончания полета;
- и) радиосвязь с ВС потеряна и его местонахождение в течение 20 мин. установить не удалось.

Поисково-спасательное обеспечение (ПСО) полетов в Московской зоне ЕС ОрВД организуется и проводится в соответствии с Инструкцией по поиску и спасанию в зоне АКПС Центрального управления Росавиации. Общее руководство поисково-спасательными операциями (работами) (ПСО(Р)) в Московской зоне ЕС ОрВД осуществляет начальник Межрегионального управления Росавиации по ОВД и АКПС в ЦФО. Непосредственное руководство ПСО(Р) и управление силами и средствами при проведении ПСО(Р) возлагается на региональный авиационный координационный центр поиска и спасания (КЦПС) тел. 8 (499) 940-13-84.

Посадочная площадка и район полетов находятся в районе № 2 ответственности по ПСО. Старшим по району поиска и спасания является начальник Московской региональной поисково-спасательной базы (РПСБ).

Первичные аварийно-спасательные работы организует Генеральный директор ООО «Авиационный комплекс «Кудиново» собственными средствами (наземная поисково-спасательная команда, автомобиль-внедорожник, аварийные радиостанции, необходимый инструмент).

Для связи с экипажами ВС при проведении ПСР используется УКВ-радиосвязь (124,0MHz и 121,5MHz) и радиотелефонная связь. Координацию ПСР в период их проведения в районе аэродрома осуществляет диспетчер-информатор.

При получении сигнала бедствия или другой информации о ВС, терпящем или потерпевшем бедствие, диспетчер-информатор обязан: выяснить характер бедствия, бортовой номер ВС, количество пассажиров на борту, решение КВС;

- принять на себя руководство авиационно-спасательными работами (АСР) до прибытия старшего авиационного Начальника;
- объявить сигнал «Готовность» или «Тревога» НПСК по аэродромной радиотелефонной и громкоговорящей связи;
- при необходимости поставить задачу по поиску и прибытию на место авиационного происшествия;
- доложить в установленном порядке в (КЦПС) тел. 8 (499) 940-13-84 о характере бедствия и принятых действиях;
- по прибытию НПСК на место происшествия принять решение о дальнейших действиях.

11.9 РЕЖИМНО-ОХРАННЫЕ МЕРОПРИЯТИЯ

Режимно-охранные мероприятия организует и осуществляет собственными силами Генеральный директор ООО «Авиационный комплекс «Кудиново». Периметр предангарной площади и стоянки огорожены лёгким забором. Имеется контрольно-пропускной пункт. Режимно-охранное обеспечение транзитного ВС при кратковременной стоянке, организует КВС. Используется применение мер, исключающих появление посторонних лиц на территории стоянок. Об актах незаконного вмешательства в деятельность на площадке, попытках незаконного использования ВС, представитель охраны или КВС немедленно сообщает в местные органы ФСБ и МВД, ДДС (Ространснадзор): тел. 8 (495) 155-57-07, УГАН и НОТБ ЦФО тел. 8 (495) 503-52-27. Обеспечение пожарной безопасности на ПП при производстве полетов возлагается на владельца (оператора) ПП и командира ВС.

12. ЗАПРЕТНЫЕ ЗОНЫ, ЗОНЫ ОГРАНИЧЕНИЯ ПОЛЕТОВ, ПОСТОЯННЫЕ ОПАСНЫЕ ЗОНЫ, СПЕЦИАЛЬНЫЕ ЗОНЫ

Номер зоны	Границы		Регламент работы зоны	Вид деятельности
	Горизонтальные (широта, долгота в градусах, минутах, секундах)	Вертикальные (м)		
1	2	3	4	5
UUR214	550100с 0352400в, 551100с 0361300в, 550500с 0361300в, 550200с 0361700в, 545800с 0364200в, 545300с 0363400в, 544600с 0351500в, 544500с 0353500в, 550100с 0352400в	0 – 1850 (GND-FL60)	Доводится посредством извещения NOTAM	Зона ограничения полетов. Установлена в интересах аэродрома «Ермолино» МВД России 2499001, Калужская обл., Боровский район, г. Балабаново-1, в/ч 3694, Оперативный дежурный Тел. 8(495)996-34-82, 8(495)996-34-66, 8-920- 091-20-08
UUR410	545230с 0363000в, 545230с 0355912в, 550748с 0355030в, 551148с 0361800в, 550400с 0363000в, 545230с 0363000в	2100 – 8100 (FL70-FL270)	Доводится посредством извещения NOTAM	Зона ограничения полетов. Установлена в интересах аэродрома «Кубинка» Минобороны России 143074, МО, Одинцовский р-н, Новокубинский городок, в/ч 62632-И, Тел. 8 (496)523-62-87 – ком. т/ф 8(495)992-29- 53 – НШ тел. 8-926-851- 8533 – ОД

13. ДАННЫЕ СРЕДСТВ СВЯЗИ НА ПОСАДОЧНОЙ ПЛОЩАДКЕ АОН «КУДИНОВО»

(наименование посадочной площадки)

Обозначение службы	Позывной	Частота МГц	Часы работы (UTC) ¹⁾	Примечание
1	2	3	4	5
КДП (вышка)	«Кудиново- старт»	123,8	4:00-20:00 при производстве полетов на ПП	-

¹⁾ UTC – всемирное координированное время.

14. РАДИОНАВИГАЦИОННЫЕ СРЕДСТВА И СРЕДСТВА ПОСАДКИ ПОСАДОЧНОЙ ПЛОЩАДКИ АОН «КУДИНОВО»

(наименование посадочной площадки)

Тип и категория	Магнитное склонение антенны	Позывной	Частота	Магнитное склонение станции (в градусах)	Превышение передающей антенны (м)	Координаты места установки антенны (широта, долгота в градусах, минутах, секундах)	Часы работы (UTC)	Примечание
1	2	3	4	5	6	7	8	9
ОТСУТСТВУЮТ								

15. ПЕРЕЧЕНЬ ДОКАЗАТЕЛЬНОЙ ДОКУМЕНТАЦИИ ПОСАДОЧНОЙ ПЛОЩАДКИ АОН «КУДИНОВО»

(наименование посадочной площадки)

1. ВОЗДУШНЫЙ КОДЕКС РФ ОТ 19 МАРТА 1997 Г. N 60-ФЗ
2. ФЕДЕРАЛЬНЫЕ ПРАВИЛА ИСПОЛЬЗОВАНИЯ ВОЗДУШНОГО ПРОСТРАНСТВА РОССИЙСКОЙ ФЕДЕРАЦИИ (В РЕД. ПОСТАНОВЛЕНИЯ ПРАВИТЕЛЬСТВА РФ ОТ 05.09.2011 N 743 И ОТ 27.09.11. №793)
3. ФЕДЕРАЛЬНЫЕ АВИАЦИОННЫЕ ПРАВИЛА ПОЛЕТОВ В ВОЗДУШНОМ ПРОСТРАНСТВЕ РОССИЙСКОЙ ФЕДЕРАЦИИ
4. ФЕДЕРАЛЬНЫЕ АВИАЦИОННЫЕ ПРАВИЛА "ПОДГОТОВКА И ВЫПОЛНЕНИЕ ПОЛЕТОВ В ГРАЖДАНСКОЙ АВИАЦИИ РОССИЙСКОЙ ФЕДЕРАЦИИ" (Приказ Минтранса РФ № 128 от 31 июля 2009г. с изменениями от 16.11.11. №284.)
5. ФЕДЕРАЛЬНЫЕ АВИАЦИОННЫЕ ПРАВИЛА "ТРЕБОВАНИЯ К ПОСАДОЧНЫМ ПЛОЩАДКАМ, РАСПОЛОЖЕННЫМ НА УЧАСТКЕ ЗЕМЛИ ИЛИ АКВАТОРИИ"
6. Приказ Минтранса № 253 от 22.09.2011г. «Об утверждении границ Зон и районов ЕС ОрВД РФ, границ районов аэродромов, аэроузлов, вертодромов, границ классов воздушного пространства»
7. Приказ Министерства транспорта Российской Федерации от 22 марта 2012 г. N 73 "Об установлении зон ограничения полетов". (Регистрационный N 23773 от 9 апреля 2012 г.)
8. Приказ Минтранса № 237 от 06.09.2011г. «Об установлении запретных зон»,
9. Приказ Минтранса № 238 от 06.09.2011г. «Об установлении постоянных опасных зон»,
10. Обзорная карта МВЛ Московской зоны ЕС ОрВД ЦАИ ГА (М 1:1000000) от 28.06.2012
11. Свидетельства ЕГРЮЛ, ИНН и др. документы, подтверждающие законное право владения и пользования посадочной площадкой. Документы, подтверждающие данные, внесённые в соответствующие разделы АНП.
12. Акт обследования посадочной площадки.
13. ПОПРАВКА № 331 ОТ 26.10.2010 к СБОРНИКУ ТЕЛЕГРАФНЫХ ИНДЕКСОВ ПУНКТОВ... (1998)
14. ИПП посадочной площадки «Кудиново» от 17.02.2010.

16. ПЕРЕЧЕНЬ КАРТ (СХЕМ)
ПОСАДОЧНОЙ ПЛОЩАДКИ АОН «КУДИНОВО»
(наименование посадочной площадки)

- | | |
|--|----------------|
| 1. «Карта (схема) элементов структуры воздушного пространства, маршрутов вылета и прибытия посадочной площадки». | Приложение 2-1 |
| 2. «Схема посадочной площадки (кроки)». | Приложение 2-2 |
| 3. «Схема наземного движения ВС и автотранспорта». | Приложение 2-3 |
| 4. «Схема препятствий в R=5 км от контрольной точки посадочной площадки». | Приложение 2-4 |
| 5. «Карта (схема) взлета, выполнения полета по кругу и визуального захода на посадку, схема внеочередного захода на посадку, ВПП 02/20». | Приложение 2-5 |
| 6. «Схема продольного профиля оси ВПП 02/20 посадочной площадки». | Приложение 2-6 |

Старший авиационный начальник ПП «Кудиново»
Генеральный директор
ООО «Авиационный комплекс «Кудиново»

/Бирюков А.В./

ПРИЛОЖЕНИЯ

Приложение 2-1

КАРТА (СХЕМА) ЭЛЕМЕНТОВ СТРУКТУРЫ ВОЗДУШНОГО
ПРОСТРАНСТВА, МАРШРУТОВ ВЫЛЕТА И ПРИБЫТИЯ

ПОСАДОЧНАЯ ПЛОЩАДКА	КТА:		КУДИНОВО-СТАРТ 123,8 МГц	РОССИЯ, КУДИНОВО УУВК/УУWK
	550124с 0361439в	Нпл. +183.0		

Не в масштабе

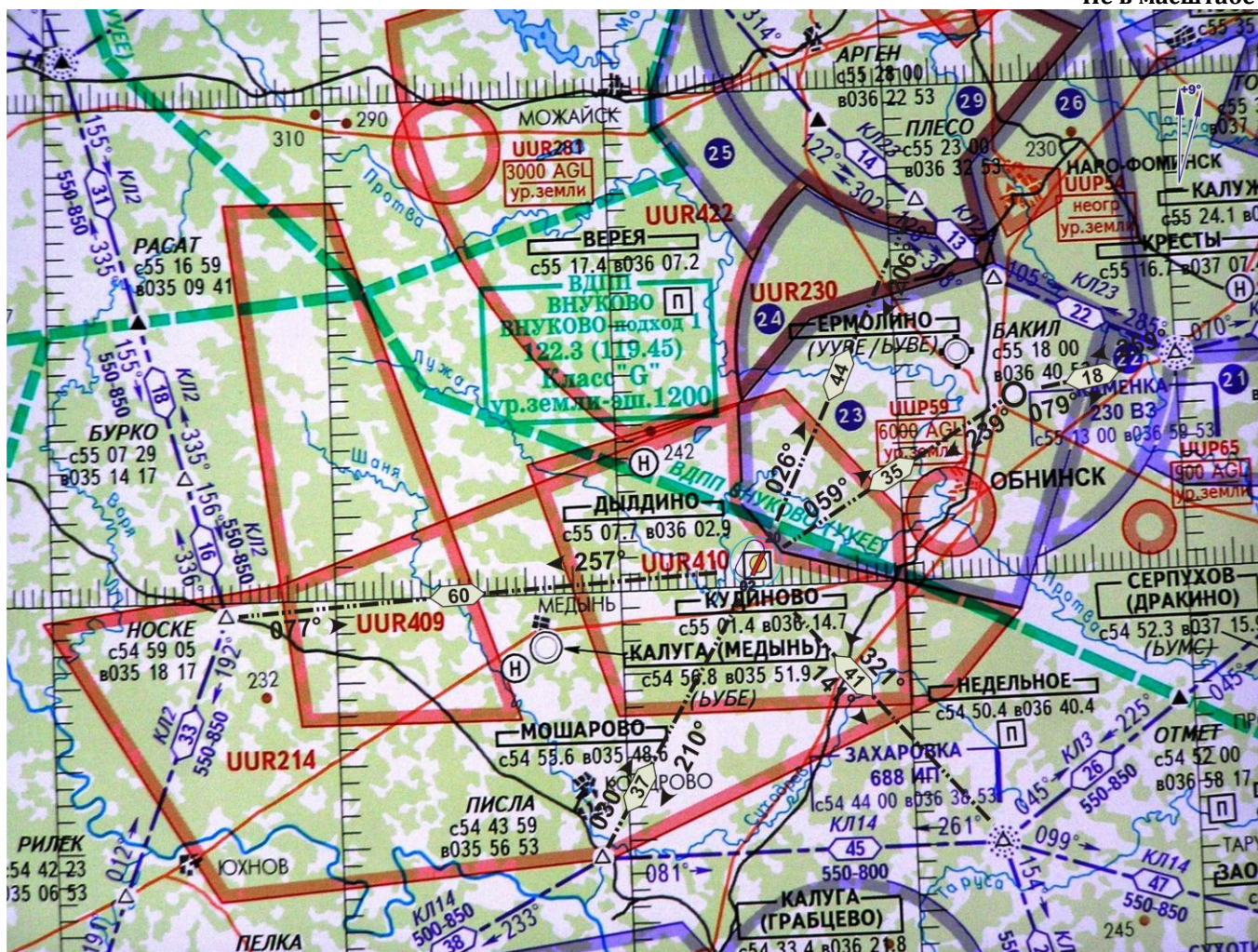
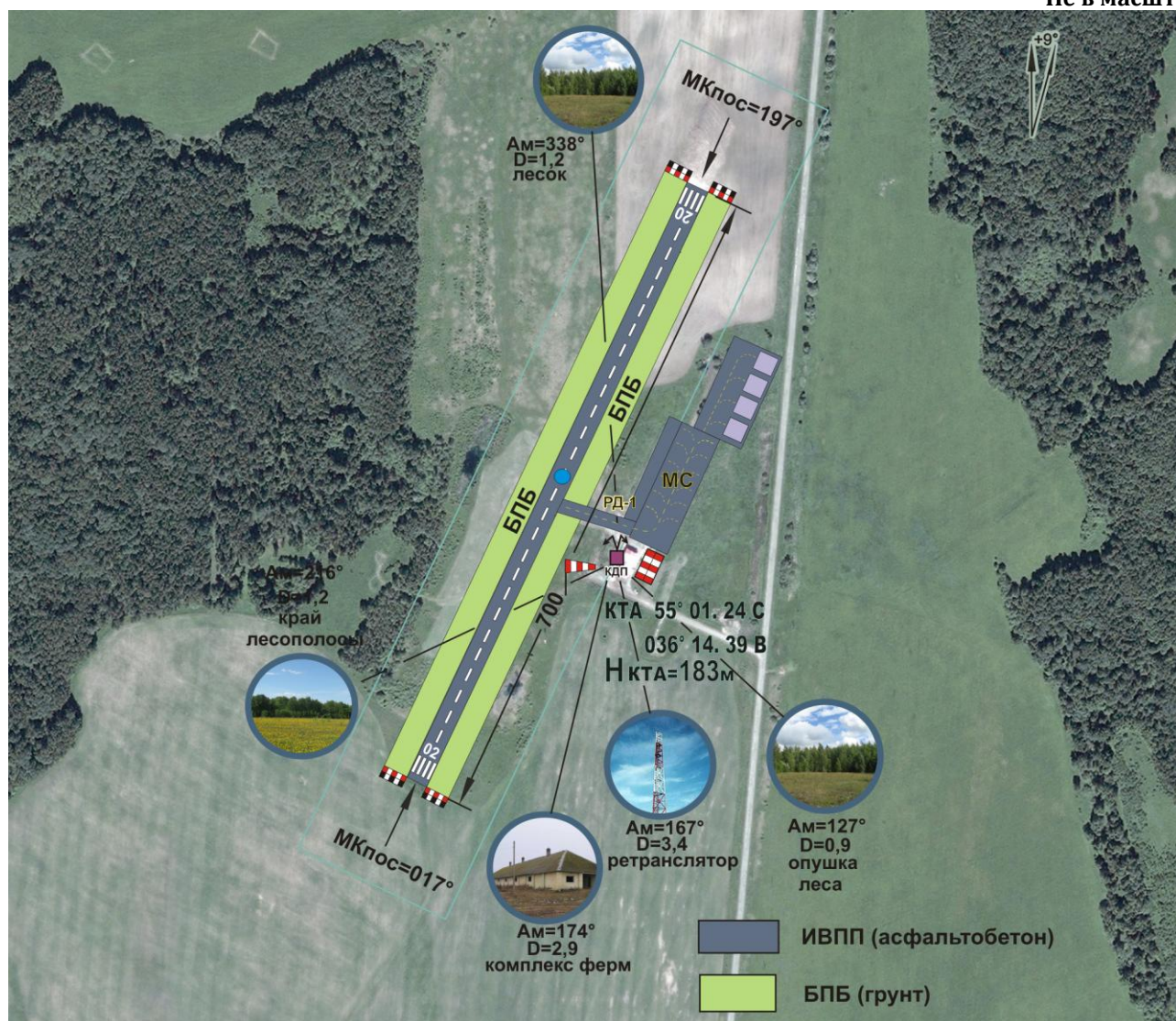


СХЕМА ПОСАДОЧНОЙ ПЛОЩАДКИ (КРОКИ)

ПОСАДОЧНАЯ ПЛОЩАДКА	КТА:		КУДИНОВО-СТАРТ 123,8 МГц	РОССИЯ, КУДИНОВО УУВК/UUWK
	550124с 0361439В	Нпл. +183.0		

Не в масштабе

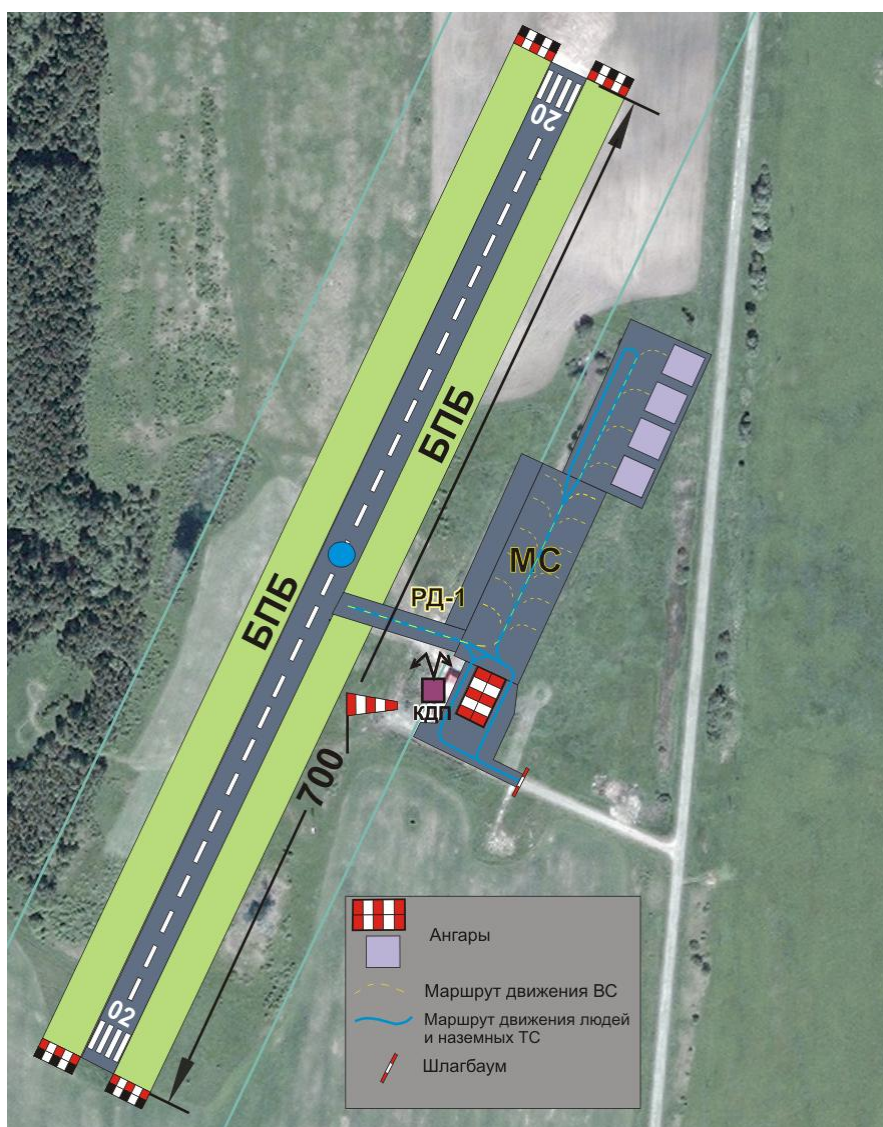


ВПП	МКпос.	Маркировка	Покрyтие ВПП,РД, МС	Грузонапр.	Располагаемые дистанции, м				Минимум для взлета и посадки, м
					РДР	РДВ	РДПВ	РПД	
02/20	017°/197°	ДНЕВНАЯ	АСФАЛЬТ	Самолеты 5.7т Вертолеты 13т	700	700	700	700	ДЕНЬ: 200×2000

СХЕМА НАЗЕМНОГО ДВИЖЕНИЯ ВС И АВТОТРАНСПОРТА

ПОСАДОЧНАЯ ПЛОЩАДКА	КТА:		КУДИНОВО-СТАРТ 123,8 МГц	РОССИЯ, КУДИНОВО УУВК/UUWK
	550124с 0361439В	Нпл. +183.0		

Не в масштабе



Элемент	Покрытие	Грузонапр.	Координаты порога ВПП	ИПУ
ВПП 02	Асфальтобетон	Самолеты 5,7т.	550114с 0361430в	026°
ВПП 20		Вертолеты 13т.	550134с 0361448в	206°
РД-1	Асфальт	5,7т.	-	-
МС		5,7т.	-	-

СХЕМА ПРЕПЯТСТВИЙ В R=5км ОТ КОНТРОЛЬНОЙ ТОЧКИ ПОСАДОЧНОЙ ПЛОЩАДКИ

ПОСАДОЧНАЯ ПЛОЩАДКА	КТА:		КУДИНОВО-СТАРТ 123,8 МГц	РОССИЯ, КУДИНОВО УУВК/UUWK
	550124с 0361439В	Нпл. +183.0		

Не в масштабе



СХЕМА ВЗЛЕТА, ВЫПОЛНЕНИЯ ПОЛЕТА ПО КРУГУ И ВИЗУАЛЬНОГО ЗАХОДА НА ПОСАДКУ, СХЕМА ВНЕОЧЕРЕДНОГО ЗАХОДА НА ПОСАДКУ, ВПП 02/20

ПОСАДОЧНАЯ ПЛОЩАДКА	КТА:		КУДИНОВО-СТАРТ 123,8 МГц	РОССИЯ, КУДИНОВО УУВК/UUWK
	550124с 0361439В	Нпл. +183.0		

Не в масштабе

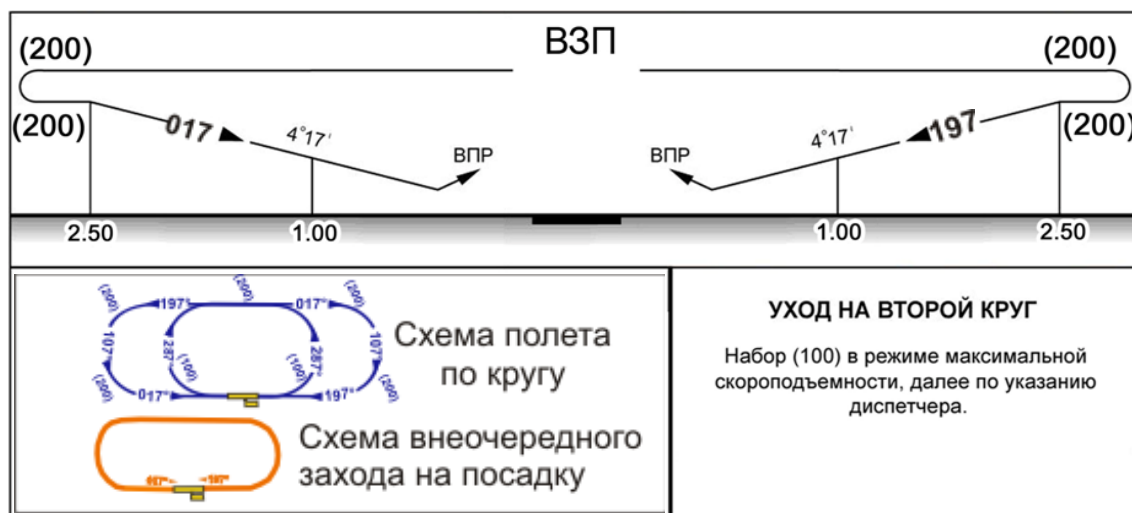
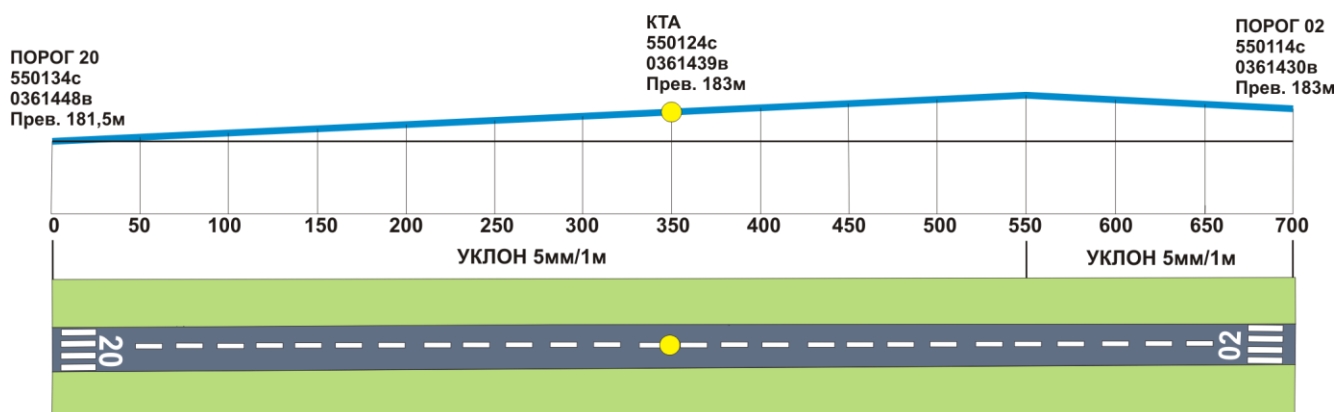


СХЕМА ПРОДОЛЬНОГО ПРОФИЛЯ ОСИ ВПП 02/20 ПОСАДОЧНОЙ ПЛОЩАДКИ

ПОСАДОЧНАЯ ПЛОЩАДКА	КТА:		КУДИНОВО-СТАРТ 123,8 МГц	РОССИЯ, КУДИНОВО УУВК/UUWK
	550124с 0361439в	Нпл. +183.0		

Не в масштабе



ДОПОЛНИТЕЛЬНАЯ ИНФОРМАЦИЯ

ПОСАДОЧНАЯ ПЛОЩАДКА	КТА:		КУДИНОВО-СТАРТ 123,8 МГц	РОССИЯ, КУДИНОВО УУВК/UUWK
	550124с 0361439в	Нпл. +183.0		

ПОПРАВКА № 331
 ОТ 26.10.2010 К СБОРНИКУ ТЕЛЕГРАФНЫХ
 ИНДЕКСОВ ПУНКТОВ... (1998)
 1. РАЗДЕЛ 4 ДОПОЛНИТЬ, ВНЕСЯ СООТВЕТСТВУЮЩИЕ ИЗМЕНЕНИЯ В РАЗДЕЛ 6:
 КУДИНОВО // ОУ ВТ ЦР // - // УУВК*